

Je suis... TECHNICIEN BUREAU D'ÉTUDES

Quelles sont mes missions ?

Selon ma spécialité, je contribue à la définition d'un produit ou d'une pièce à partir d'un cahier des charges « produit » défini par le service Études et en relation avec les clients.

Je gère une ou toutes les étapes du plan de conception. Je participe aux essais et résous les problèmes rencontrés liés à la conception.

Je complète tous les documents relatifs au suivi du processus de conception, veillant à les transmettre aux personnes concernées.

Mon objectif : assurer l'interface entre la conception du dessin et la gestion de la production.

Quel est mon quotidien ?

Je travaille sur un ordinateur. Je fais plus particulièrement du DAO (Dessin Assisté par Ordinateur) et de la CAO (Conception Assistée par Ordinateur). Je reçois les plans faits par le dessinateur et réalise le programme, permettant de faire l'outil (le moule).

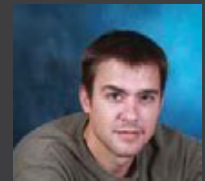
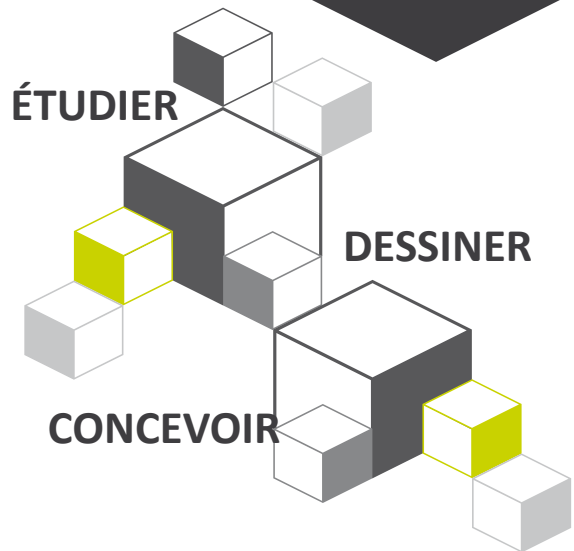
Le travail d'équipe est important, je collabore en amont avec les dessinateurs et en aval avec la production pour trouver des solutions techniques.

Quelle est ma formation ?

Après mon Bac pro Étude et définition de produits industriels, j'ai travaillé deux ans en entreprise industrielle, puis j'ai négocié avec elle qu'ils financent mon BTS Conception de produits industriels en alternance. Mais d'autres parcours existent, contacte vite ton CIO !

Et dans quelques années ?

J'aimerais devenir chef de projet et ainsi conduire toute une équipe de dessinateur.



Témoignage Alban, 29 ans

« Je suis technicien bureau d'étude dans l'aéronautique. À partir d'un cahier des charges, qui décrit l'objet à réaliser et précise les contraintes imposées par le client, je dessine et réalise les plans des pièces à l'aide d'un logiciel DAO. Une certaine maîtrise de l'anglais ou de l'allemand est nécessaire dans cette entreprise pour travailler puisque je suis souvent amené à collaborer avec nos filiales européennes. »